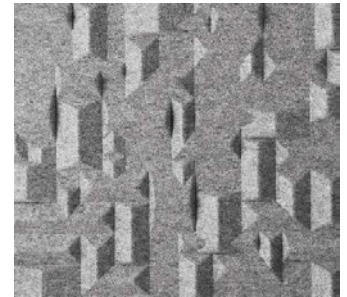


AKUSTIKDATEN / Schallabsorptionsdaten:

OFFECCT Soundwave: Village

OFFECCT Soundwave Elemente wurden als Flächenabsorber und in Absorbergruppen á 6 Stk auf die Absorptionseigenschaften untersucht.



Äquivalente Schallabsorptionsfläche: A_{Obj}

Ermittelt in Hallraumuntersuchung: je Elementgruppe á 6 Stk 585 x 585 mm

Frequenz in Hz		125	250	500	1000	2000	4000
Village mit Basfill	$A_{Obj} \text{ m}^2$	0,3	1,2	2,1	2,2	2,2	2,1
Village ohne Basfill	$A_{Obj} \text{ m}^2$	0,2	0,5	1,3	1,9	2,1	2,0

anzuwenden für Elementkombinationen: Einzelflächen bis zu 10 m²

Schallabsorptionsgrad: α

errechnet aus äquivalenter Schallabsorptionsfläche A_{Obj} : je Elementgruppe á 6 Stk 585 x 585 mm

Frequenz in Hz		125	250	500	1000	2000	4000	α_w	Absorber Klasse
Village mit Basfill	α	0,15	0,55	1,00	1,05	1,05	1,00	0,85 H	B
Village ohne Basfill	α	0,05	0,25	0,65	0,95	1,00	0,95	0,55 MH	D

anzuwenden für Elementkombinationen: Einzelflächen bis zu 10 m²

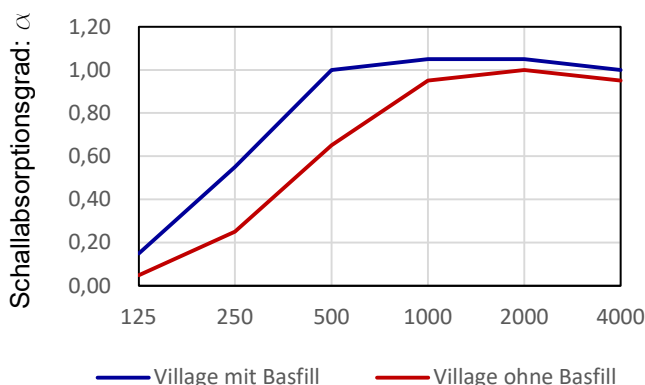
Schallabsorptionsgrad: α

Ermittelt in Hallraumuntersuchung: Prüffläche 10,31 m²

Frequenz in Hz		125	250	500	1000	2000	4000	α_w	Klasse
Village mit Basfill	α_p	0,15	0,55	1,00	1,00	0,95	0,95	0,85	B
Village ohne Basfill	α_p	0,10	0,30	0,60	0,85	0,90	0,85	0,60 MH	C

anzuwenden für Elementkombinationen: Einzelflächen größer 10 m²

Einzelflächen bis zu 10 m²



Einzelflächen größer 10 m²

