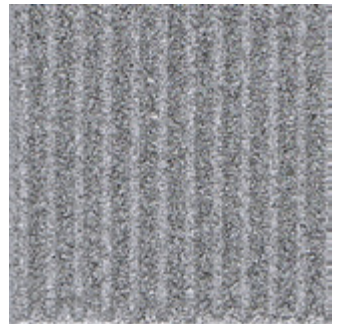
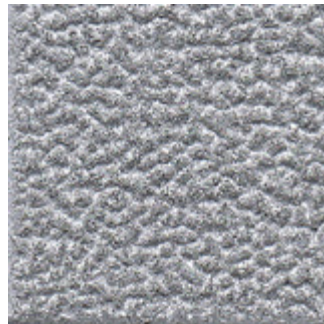
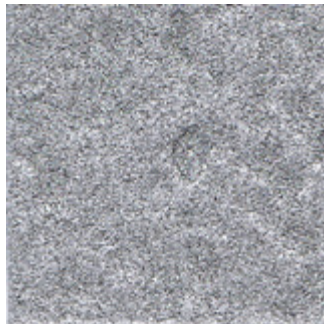


Technisches Datenblatt CALME



Kategorie:	Breitbandabsorber aus porösem Aluminium
Anwendungen:	Type A: Innenanwendungen (Büros, Museen, Auditorien, Schulen, Restaurants, öffentliche Gebäude, Erholungsheime, Sitzungssäle, Konzerthallen, ...) Type C: Schwimmbäder, Aussenanwendungen, Industrie (Lärmschutzwände, Dämpfer, ...)
Trägerplatte:	gesintertes poröses Aluminium
Porosität:	40-45 %
Ausführung:	embossed (Hammerschlag), corrugated (gerippt), stucco, smooth (glatt)
Brandklasse:	Euroklasse A1 (nicht brennbar)
Formate:	600 x 600 mm 1200 x 600 mm
Stärke:	2 mm oder 3 mm
Toleranzen:	Länge und Breite: -0.35 mm / + 0.35 mm Stärke: +0.3 mm / +0.3 mm
Gewicht:	3.33 kg / m ² (Stärke 2 mm) 5.0 kg / m ² (Stärke 3 mm)
Wärmeleitung:	96 kcl / mhC
Wärmestrahlung:	18.4 W / m ² K
Hitzebeständigkeit:	200 °C: Stabilität vermindert bis 70 % 400 °C: Stabilität vermindert bis 50 % 650 °C: Schmelzpunkt

Technisches Datenblatt CALME

Luftresistenz: 218 rayls / mm

Farbunterschiede: CALME besteht zu einem gewissen Anteil aus recycletem Material. Dadurch können Farbunterschiede auftreten. Paneele sind bei der Montage nach unterschiedlichen Chargen gemischt zu montieren.

Testserien:

Type	Konditionen	Ergebnisse
Salzwasser Spraytest (JIS Z2371)	Wasser mit 5 % Salzanteil Temperatur: 35°C Feuchte: >95% Dauer: 2000 h	Kein Weissrost, leichter Farbenunterschied der Oberfläche, keine Abnahme der Schallabsorption, keine Abnahme der Zugfestigkeit
Sonnenlicht Test (JIS A1415)	Darstellung an UV und Regen Dauer: 2000 h	Kein Weissrost, kein Farbenunterschied der Oberfläche, keine Abnahme der Schallabsorption, keine Abnahme der Zugfestigkeit
Frost und Tau (ASTM C666-75)	Eintauchen in Wasser in 100 Zyklen: Frost (Aussentemperatur – 15°C) Tau (Zimmertemperatur) Ruhe (3 h bei Aussentemperatur von 10°C)	Kein Weissrost, kein Farbenunterschied der Oberfläche, keine Abnahme der Schallabsorption, keine Abnahme der Zugfestigkeit
Trocknung	Eintauchung in Wasser Trocknung bei Aussentemperatur 21-39°C und Feuchtigkeit 44-76% Kein Wind	99% Wasser verdampft nach 1 h, 100% nach 2.5 h Vgl. Glaswolle: 60% nach 8 h 100% nach 21 Tagen
Zugfestigkeit	Getestet bei 20°C - 300°C	15% Abnahme in Zugfestigkeit bei 20°C bis 100°C, keine signifikante Abnahme bei 100°C bis 300°C. (Schmelzpunkt von Calme: zwischen 550°C en 600°C)

Dichte: Calme A: 1.59 g/cm³
Calme C: 1.52 g/cm³

Montage: Verklebung, Schrauben oder Nieten
(siehe Montageanleitung)

Biegung: Biegbar mit der Hand bis ein Radius von 3 m. Biegemaschine für Radien < 3m

Technisches Datenblatt CALME

Absorption:

Schallabsorptionsgrad alpha nach ISO 354 bei verschiedenen Aufbauten:

0+50:	ohne Mineralwolle	50 mm Luftspalt	Gesamt: 50 mm
0+100:	ohne Mineralwolle	100 mm Luftspalt	Gesamt: 100 mm
50+0:	50 mm Mineralwolle	ohne Luftspalt	Gesamt: 50 mm
50+50:	50 mm Mineralwolle	50 mm Luftspalt	Gesamt: 100 mm

