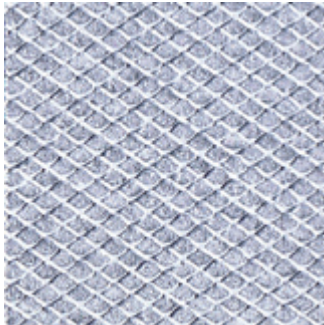


Technisches Datenblatt POAL



Kategorie:	Breitbandabsorber aus porösem Aluminium
Anwendungen:	Innenanwendungen (Büros, Museen, Auditorien, Schulen, Restaurants, öffentliche Gebäude, Erholungsheime, Sitzungssäle, Konzerthallen, ...) Schwimmbäder, Aussenanwendungen, Industrie (Lärmschutzwände, Dämpfer, ...)
Trägerplatte:	Aluminiumgewebe zwischen 2 Aluminium-Streckmetallnetzen verpresst
Ausführung:	Standard: Aluminium Grau Alle Farben möglich (Schallabsorption nur bei Farblackierung ab Werk gewährleistet)
Klarlackierung:	Bei Anwendungen in Schwimmbädern, Aussenanwendungen, Industrie (Lärmschutzwände, Dämpfer, ...) werden die Paneele klarlackiert. Die lackierte Sichtseite ist frei wählbar. Standardseite je Type: B1 coated Sichtseite: kleines Netz B1 TH coated Sichtseite: grosses Netz C1 coated Sichtseite: kleines Netz C1 TH coated Sichtseite: grosses Netz
Brandklasse:	nicht brennbar A1 (nach Euroklasse)
Formate:	Standard: 1000 x 1000 mm; 500 x 1000 mm max. 2000 x 1000 mm; Ab 360 m ² : rechteckige Formate nach Mass ohne Mehrpreis
Formate Metallnetz:	

Sichtseite	Öffnung	Dicke/Netz	Breite/Netz	Rückseite	Öffnung	Dicke/Netz	Breite/Netz
POAL B1	3.0 x 4.5	0.4	0.6	POAL B1	4.0 x 8.0	0.6	0.6
POAL C1	3.0 x 4.5	0.4	0.6	POAL C1	4.0 x 8.0	0.6	0.6
POAL B1 TH	4.0 x 8.0	0.8	0.6	POAL B1 TH	5.0 x 10.0	1.0	1.0
POAL C1 TH	3.0 x 4.5	0.4	0.6	POAL C1 TH	5.0 x 10.5	1.0	1.0

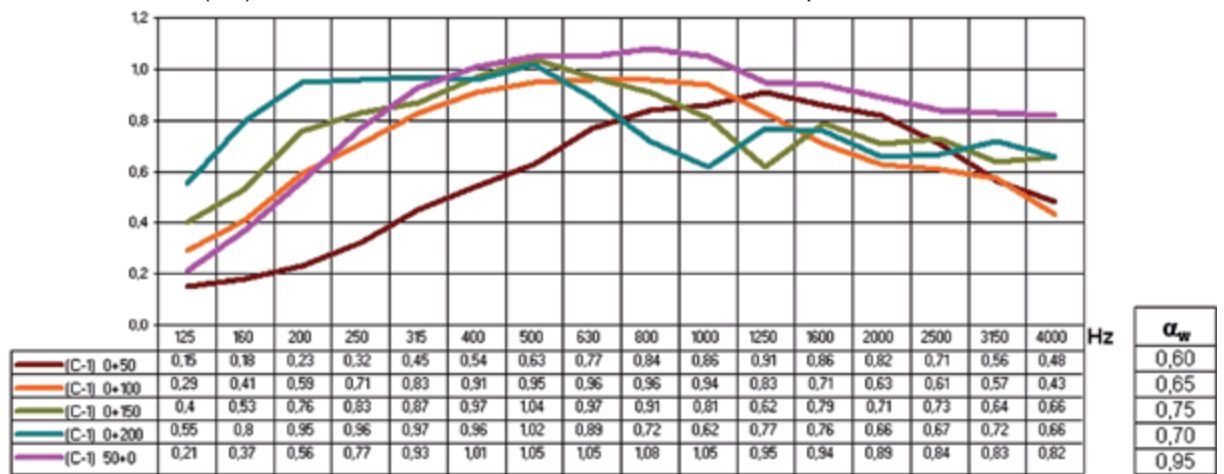
Technisches Datenblatt POAL

Stärke:	B1 = 1.3 mm B1 TH = 1.5 mm C1 = 1.6 mm C1 TH = 1.8 mm
Gewicht:	B1 = 2 kg / m ² B1 TH = 2.6 kg / m ² C1 = 2.5 kg / m ² C1 TH = 3.2 kg / m ²
Toleranz/Länge:	2000 mm: +/- 2.0 mm 1500 mm: +/- 1.5 mm 1000 mm : +/- 1.5 mm 500 mm: +/- 1.0 mm 200 mm: +/- 1.0 mm 100 mm: +/- 1.0 mm
Dichte:	Poal B1: 1100 g/m ² Poal C1: 1650 g/m ²
Wärmeleitung:	70 kcl / mhC
Luftresistenz:	B1: 138 rayls / mm C1: 325 rayls / mm
Montage:	unsichtbare Verklebung oder sichtbar durch Schrauben oder Niete (siehe Montageanleitung)
Biegung:	maschinell biegsam bis ein Radius von 25 mm (maschinell).
Streiflicht:	Es ist zu empfehlenswert Streiflicht in Verbindung mit POAL zu vermeiden. Produktionsbedingt auftretende Unregelmäßigkeit würden dadurch sichtbar.

Technisches Datenblatt POAL

Absorption: Schallabsorptionsgrad alpha nach ISO 354 bei verschiedenen Aufbauten:

Typ C1:	(C1) 0+50:	ohne Mineralwolle	50 mm Luftspalt	Gesamt: 50 mm
	(C1) 0+100:	ohne Mineralwolle	100 mm Luftspalt	Gesamt: 100 mm
	(C1) 0+150:	ohne Mineralwolle	150 mm Luftspalt	Gesamt: 150 mm
	(C1) 0+200:	ohne Mineralwolle	200 mm Luftspalt	Gesamt: 200 mm
	(C1) 50+0:	50 mm Mineralwolle	ohne Luftspalt	Gesamt: 50 mm



Typ B1:	(B1) 0+50:	ohne Mineralwolle	50 mm Luftspalt	Gesamt: 50 mm
	(B1) 50+0:	50 mm Mineralwolle	ohne Luftspalt	Gesamt: 50 mm

