

Datenblatt:

**virtuell® Klassik VLI 002**

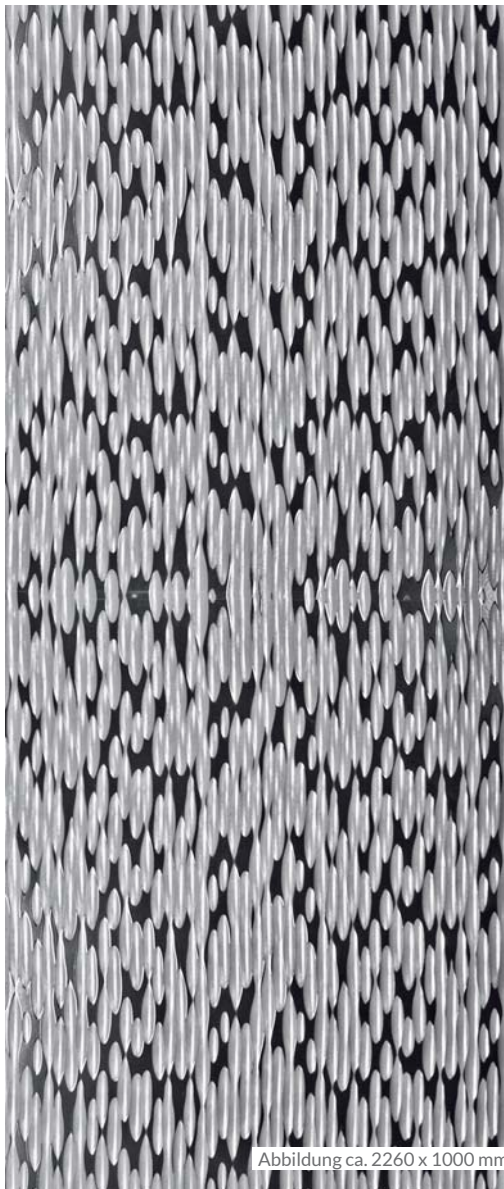


Abbildung ca. 2260 x 1000 mm

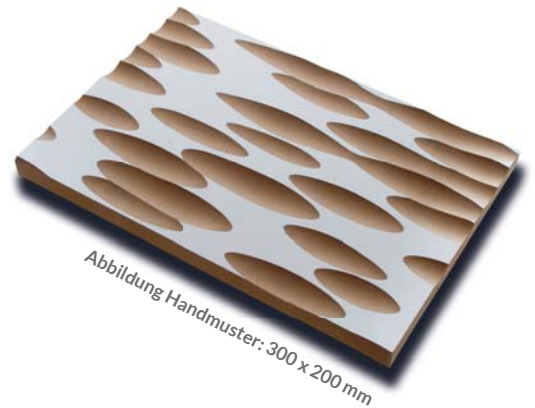


Abbildung Handmuster: 300 x 200 mm

**VLI 002**

Mustertyp längs:	allseits wiederholend	Mustertyp quer:	allseits wiederholend
Frästiefe:	ca. 7 mm		
Standarddicke:	19 mm		
Standardformat:	2780x1000 mm		
Max. Format:	4250x1500 mm		
Materialoptionen:	MDF MDF B1 Massivholz u.v.a.		
Oberflächen MDF:	RAL/NCS lackiert roh besandet lackgrundiert	Oberflächen Massivholz:	roh geölt natur lackiert gebeizt und lackiert
Kantenoptionen:	Nut-, Falzbearbeitung Gehrung Nut u. fremde Feder ab Rohdicke 25 mm lamelliert ab Rohdicke 25 mm		

