

**Datenblatt: WS Sound Textil | natur Absorbersäulen**

**Akustikmaterial:** 100% Polyester, recycelbar  
 Ökotex Standard 100  
 Produktklasse 1,  
 gemäß ISO 17050-1  
 Brandklasse: B1 gemäß DIN 4102  
 (ausgenommen 25 mm weiß)

**WS Sound Textil Absorbersäule**

**Stoffbezug:** Akustikstoff in mehr als 80 Farben  
 extrem Scheuerfest  
 (100.000 Martindale)  
 Brandklasse: B1 lt. DIN 4102

**WS Sound natur | colour Absorbersäule**

**Materialfarbe:** weiß oder grau meliert\* natur  
 Optional Farbbeschichtung  
 WS Sound colour  
 \*geringe Farbunterschiede im

Grundmaterial möglich  
**Format:** max. 1800 x 400 x 400 mm

**Materialdicke:** 25 mm

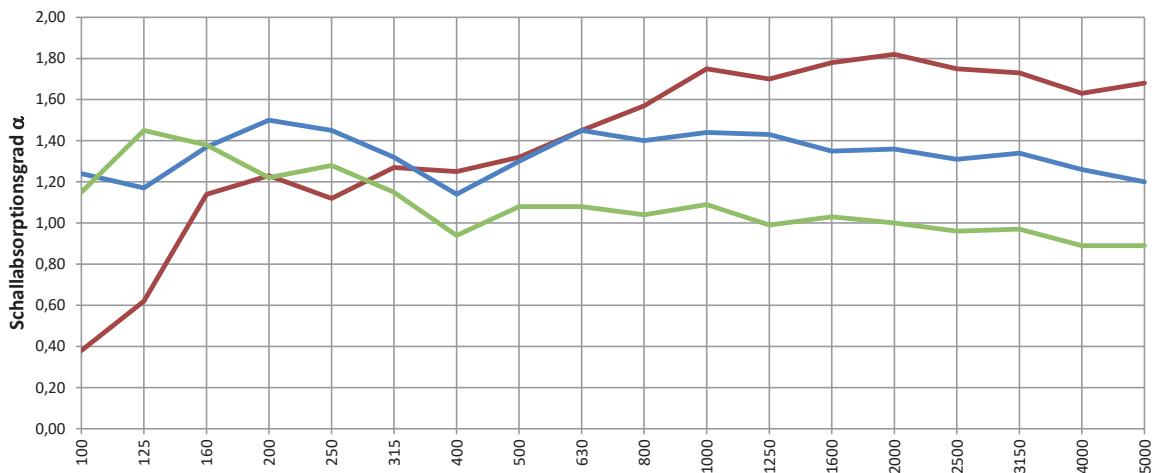
**Raumgewicht:** 160 kg/m<sup>3</sup>

**Gewicht (g/m<sup>2</sup>):** 4000 g/qm

**Montage:** Compactplatte weiß  
 Deckel: 10 mm, Sockel: 80 mm  
 Filzgleiter 3mm



**Prüfgegenstand:** — Säule 120 x 40 x 40 cm, Raummitte — Säule 120 x 40 x 40 cm, Ecke  
 WS Sound Tex Absorbersäule je zwei Säulen übereinander  
 Prüffläche 4m<sup>2</sup> — Säule 120 x 40 x 40 cm, Wand



f (Hz)	100	125	160	200	250	315	400	500	630	800	1000	1250	1600	2000	2500	3150	4000	5000
$A_{OBJ}$ Raummitte	0,38	0,62	1,14	1,23	1,12	1,27	1,25	1,32	1,45	1,57	1,75	1,70	1,78	1,82	1,75	1,73	1,63	1,68
	0,70		1,20		1,35		1,65		1,80		1,70		1,70		1,70		1,70	
$A_{OBJ}$ Wand	1,24	1,17	1,37	1,50	1,45	1,32	1,14	1,30	1,45	1,40	1,44	1,43	1,35	1,36	1,31	1,34	1,26	1,20
	1,25		1,40		1,30		1,40		1,35		1,35		1,25		1,25		1,25	
$A_{OBJ}$ Ecke	1,15	1,45	1,38	1,22	1,28	1,15	0,94	1,08	1,08	1,04	1,09	0,99	1,03	1,00	0,96	0,97	0,89	0,89
	1,35		1,20		1,05		1,05		1,05		1,00		1,00		0,90		0,90	

Stand: 11/19