

ARIA-Plus

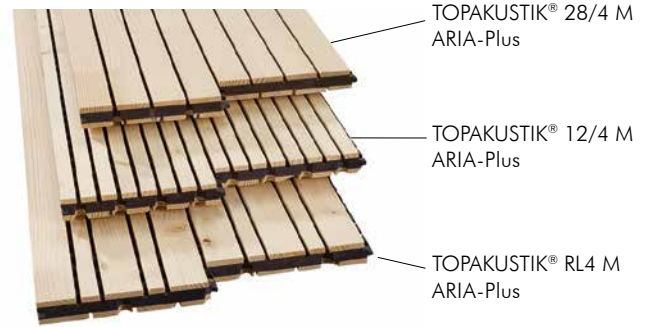
Die Rillung mit dem schwarzen Grund bietet einen Tiefeneffekt, welcher die Stege wie einzelne Leisten wirken lässt und dadurch die einzelnen Nadelholzleisten optimal zur Geltung bringt. ARIA-Plus ist in Fichte astig oder Weisstanne keilgezinkt verfügbar.

	Format Rohplatte	Lamellen
Fichte mit Ästen	4080 x 2050 x 20 mm	ideal = 4080 x 128 x 20 mm
Weisstanne keilgezinkt		

Schallabsorptionswerte nach ISO 354

mit rückseitigem Vlies und Mineralwolle 30 mm (60 kg/m³)

TOPAKUSTIK®	Lamelle	* Pannele	ca. 215 mm Abhängöhe			ca. 55 mm Abhängöhe		
			alpha w	Euro	NRC	alpha w	Euro	NRC
12/4 M	15.0%	X	0.80	B	0.89	0.80 M	B	0.86
28/4 M	7.5%	X	0.55 LM	D	0.78	0.55 M	D	0.72
RL3 M	7.4%	X	0.80 LM	B	0.79	0.75	C	0.82
RL4 M	9.4%	X	0.80	B	0.82	0.80	B	0.85



ARIA-Pure

ARIA-Pure bedeutet Weisstanne durch und durch! Wir führen die 3-Schichtplatte Weisstanne keilgezinkt in zwei Formaten in der Stärke 16 mm an unserem Lager.

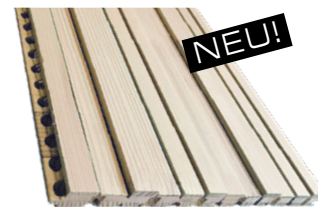
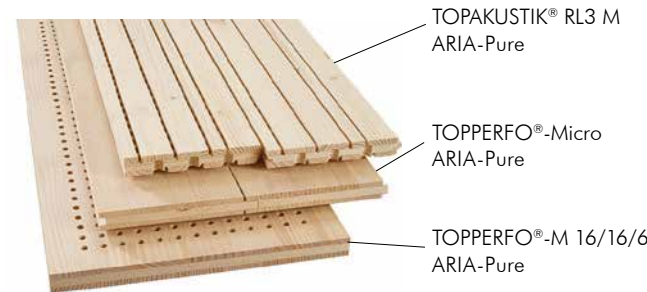
	Format Rohplatte	Lamellen	Paneele
Weisstanne keilgezinkt	4080 x 2050 mm	ideal = 4080 x 128 mm	ideal = 2020 x 640 mm
	5000 x 2050 mm	ideal = 2480 x 128 mm	ideal = 2490 x 640 mm

Schallabsorptionswerte nach ISO 354

mit rückseitigem Vlies und Mineralwolle 30 mm (60 kg/m³)

TOPAKUSTIK®	Lamelle	* Pannele	ca. 215 mm Abhängöhe			ca. 55 mm Abhängöhe		
			alpha w	Euro	NRC	alpha w	Euro	NRC
12/4 M	15.0%	X	0.80	B	0.89	0.80 M	B	0.86
28/4 M	7.5%	X	0.55 LM	D	0.78	0.55 M	D	0.72
RL3 M	7.4%	X	0.80 LM	B	0.79	0.75	C	0.82
RL4 M	9.4%	X	0.80	B	0.82	0.80	B	0.85
13.5/2.5 M	9.8%	X	0.90	A	0.88	0.85	A	0.84
18.5/2.5 M 3D	7.3%	X	0.80	B	0.83	0.75 M	C	0.82

TOPPERFO®								
	Lamelle	* Pannele	ca. 215 mm Abhängöhe			ca. 55 mm Abhängöhe		
			alpha w	Euro	NRC	alpha w	Euro	NRC
Micro 2/2/0.5		X	0.60 LM	C	0.76	0.60 LM	C	0.81
Micro 1.8/1.8/0.5		X	0.65 L	C	0.80	0.65 LM	C	0.84
16/16/6	11.0%	X	0.50 LM	D	0.93	0.50 M	D	0.73
16/16/8	19.6%	X	0.75 LM	C	0.91	0.70 M	C	0.81
16/16/10	36.7%	X	0.95	A	0.95	0.90	A	0.90



Typ 18.5/2.5 M mit 3D-Oberfläche

*Pannele sind nur für absolut symmetrische Produkte herstellbar (Standvermögen)

Gothard Autobahnraststätte, Erstfeld CH, alp architektur lischer partner ag, Luzern CH



Foto: Roger Frei, Zürich CH

Turnhalle Oberkirch CH – Architekt: Cometti Truffer Architekten AG, Luzern CH



TOPAKUSTIK Typ ARIA_DE_01/22

Oberflächenbehandlung:

Die Oberflächenbehandlung erfolgt für Decken mit lasierendem Vergilbungsschutz, für Wände empfehlen wir zusätzlich eine Lackierung mit Wasserlack. Weitere lasierende Farblackierungen sind möglich. Informieren Sie sich darüber auf unserer Webseite oder kontaktieren Sie uns direkt.

NEU!
Oberfläche
→ sägeroh
→ gebürstet

Ansicht Fichte mit Ästen

(Ausschnitt von 60 x 25 cm)



Ansicht Weisstanne keilgezinkt

(Ausschnitt von 60 x 25 cm)

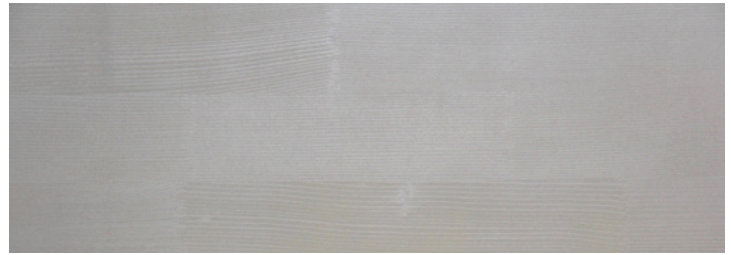


Übersicht der verfügbaren Farbnuancierungen (Im Beispiel unten auf Weisstanne)

COUNTRY OAK



ELEGANT GREY



WHITE 10%



WHITE SHADE 5%



Bitte verlangen Sie unsere Musterkollektion, um die Natürlichkeit der Oberflächen zu erleben.

WEINSTAMM, Thayngen CH – Architekt: Wunderli Planung GmbH, Thayngen CH



Foto: K. Klemenz, Dubach.digital | CH

EFH Rüteli, Giswil CH



TOPAKUSTIK Typ ARIA_DE_01/22