

RESAP® - Produktdatenblatt

RESAP® ist eine nicht brennbare Platte, hergestellt aus Naturgips und recycelten Zellulosefasern.

RESAP® dient ausschliesslich für die Innenanwendung und wird sowohl als glatte Platte als auch akustisch bearbeitet eingesetzt.

DIMENSIONEN

Format (Rohplatte):	Länge 3080 mm Breite 1250 mm
Stärke:	16 mm
Gewicht:	Ca. 20 kg/m2 brutto, vor Bearbeitung

OBERFLÄCHEN

RESAP® - Plus:	Praktisch porenfreie Oberfläche, bei Rillen und Kanten können kl. Kerben und Poren sichtbar sein. Naturlack sowie alle RAL/NCS Farben
RESAP® - Standard:	Oberfläche mit kleinen Poren und Kratern, welche bei der Farbbehandlung gut sichtbar werden. Naturlack sowie alle RAL/NCS Farben
RESAP® furniert:	Alle Furnier-Arten möglich. Auch furnierte Kanten stehen zur Verfügung. Oberflächen natur lackiert oder Kundenwunsch

SONSTIGE EIGENSCHAFTEN

Farbe:	hellbraun bei Furnier, grau für natur und farbig
Zusammensetzung:	RESAP® ist eine Gipsfaser-Platte, die aus Naturgips und recycelten Zellulosefasern hergestellt wird.
Baustoffklasse:	A1 gemäss EN 13501-1 A2 gemäss DIN 4102-1
Formaldehyd:	Unterhalb der Bewertungsgrenze
Verarbeitung:	RESAP® lässt sich mit den üblichen Schreinerwerkzeugen bearbeiten.
Befestigung:	a) Lamellen: Nut-Kamm-Verbindung, Clip-Nut mit spez. Clip b) Paneele: Glatte + perforierte Paneele: Mittels Z-, EpM - oder G-Profil oder Kundenlösung
Achtung:	RESAP® Lamellen 8/3 M, 6/2 M und 9/2 M sind nicht möglich.

Schallabsorption ist teilweise verschieden zu MDF, da anders perforiert - siehe S. 2



Farbig oder weiss lackierte Oberfläche: Homogener Aufbau = Oberfläche und Kanten sind ohne Kanten-Belegung lackierbar. Für eine weitgehend porenfreie Lackierung empfiehlt sich die Ausführung RESAP®-Plus.



RESAP® - Standard



RESAP® - Plus



Furnierte Oberfläche: Die hellbraune/beige Durchfärbung der Platte ist in den Rillen oder Perforationen sichtbar und ergibt zusammen mit Eiche, Buche oder hellen Furnieren eine hochwertige Ästhetik.

Gemeindehaus Wollerau



Topakustik Resap_DE_1119

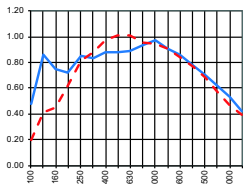
RESAP® - Produktdatenblatt

Absorptionswerte nach ISO 354/11654: 1997 E

RESAP® - Trägerplatten werden gegenüber MDF teilweise verschieden perforiert. Nachfolgend sind die Werte gelistet von allen Produkte-Typen, welche speziell gemessen wurden. Weitere Produkte, wie TOPPERFO® Typ M, sind identisch gebohrt wie MDF. Werte von folgenden Produkte-Typen müssen abgeleitet werden:

- TOPAKUSTIK® Typ 14/2 M, 28/4 M und 29/3 M
- TOPPERFO® Typ T

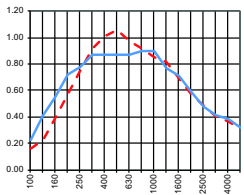
TOPPERFO® Typ Micro 2/2/0,5, Rückseite mit spezieller Bohrung für RESAP® (49%):



α_w	Euro	NRC
0,70 LM	C	0,87
0,70 LM	C	0,88

Schallabsorption bei Abhängenhöhe 226 und 66 mm.
mit Vlies, 40 mm MW - > Datenblatt 12.0.5

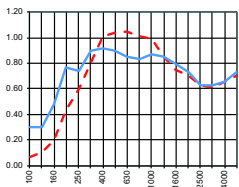
TOPPERFO® Typ Clou 8/8/2, mit rückseitiger Rillung 5/3:



α_w	Euro	NRC
0,55 LM	D	0,79
0,55 LM	D	0,81

Schallabsorption bei Abhängenhöhe 246 und 96 mm.
mit Vlies, 30 mm MW - > Datenblatt 10.5.3

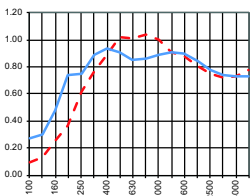
TOPAKUSTIK® Typ 13/3 M - 9 %, Perfo 16/16/8:



α_w	Euro	NRC
0,75 L	C	0,81
0,75 LM	C	0,84

Schallabsorption bei Abhängenhöhe 218 und 58 mm.
mit Vlies, 30 mm MW - > Datenblatt 3.6.5

TOPAKUSTIK® Typ 12/4 M - 12 %, Perfo 16/16/8:



α_w	Euro	NRC
0,90	A	0,85
0,85	B	0,86

Schallabsorption bei Abhängenhöhe 216 und 56 mm.
mit Vlies, 30 mm MW - > Datenblatt 3.5.1

Diese Werte sind mit Träger RESAP® gemessen worden.
Werte mit Träger MDF sind in unserem Prospekt aufgeführt und auf Anfrage erhältlich.