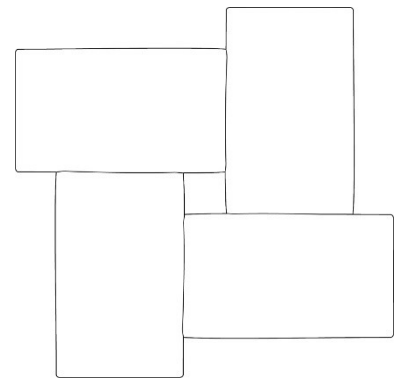


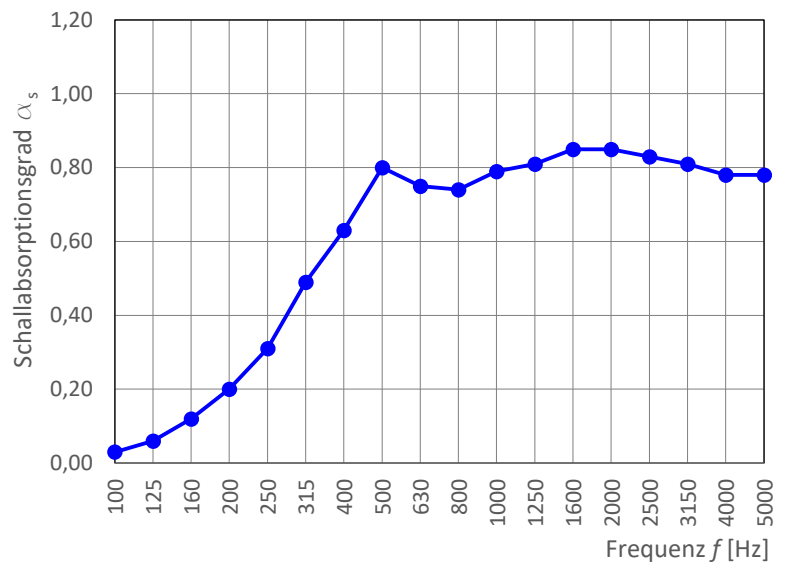
Datenblatt: Schallabsorptionsgrad nach ISO 354

Objekt: OFFECCT SOUNDWAVE
 Produkt: Wicker
 Abstand zum Boden: direkt aufgelegt
 Montage: Typ A
 Prüffläche: 7 Gruppen á 5 Stk



Frequenz [Hz]	α_s Terz	α_p Oktave
100	0,03	0,05
125	0,06	
160	0,12	
200	0,20	0,35
250	0,31	
315	0,49	
400	0,63	0,75
500	0,80	
630	0,75	
800	0,74	0,80
1000	0,79	
1250	0,81	
1600	0,85	0,85
2000	0,85	
2500	0,83	
3150	0,81	0,80
4000	0,78	
5000	0,78	

Schallabsorptionsgrad nach DIN EN ISO 354



α_s Schallabsorptionsgrad nach ISO 354

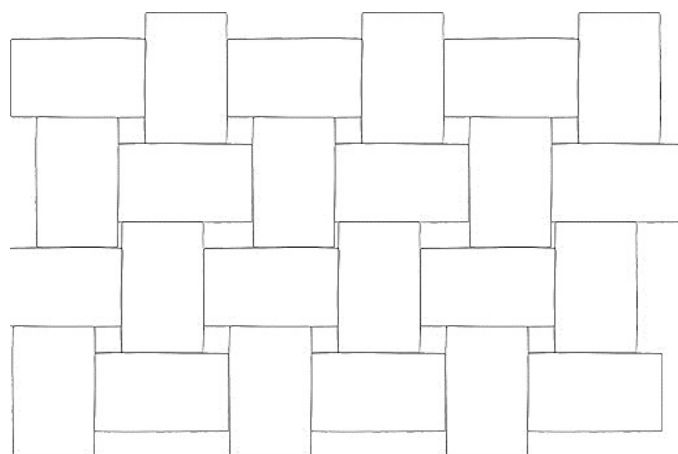
α_p Praktischer Schallabsorptionsgrad nach ISO 11654

$\alpha_w = 0,65(H)$

Schallabsorberklasse: C

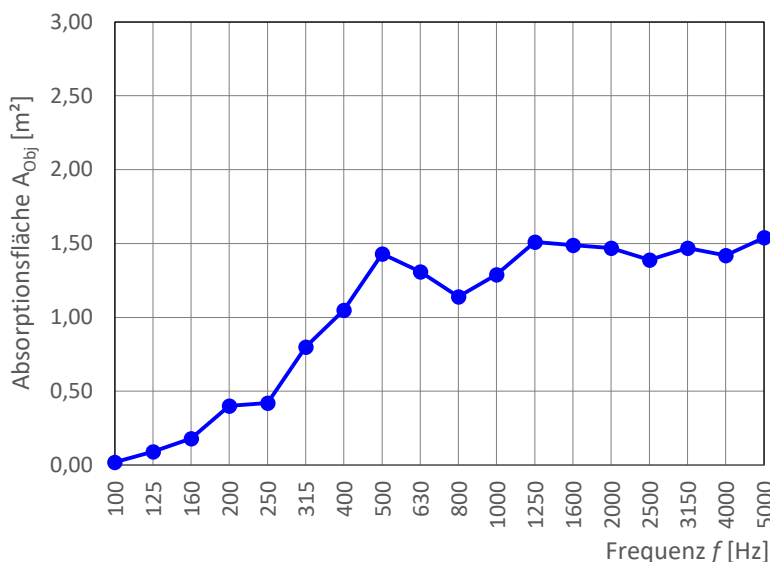
Datenblatt: Absorptionsfläche A_{Obj}

Objekt: OFFECCT SOUNDWAVE
 Produkt: Wicker
 Abstand zum Boden: direkt aufgelegt
 Montage: Typ A
 Bezugsfläche/Elementgröße: 6 Stk 585x585 mm
 Prüffläche: 2 Gruppen á 6 Stk



Frequenz [Hz]	A_{Obj}	A_{Obj}
	Terz	Oktave
100	0,02	0,10
125	0,09	
160	0,18	
200	0,40	0,55
250	0,42	
315	0,80	
400	1,05	1,25
500	1,43	
630	1,31	
800	1,14	1,30
1000	1,29	
1250	1,51	
1600	1,49	1,45
2000	1,47	
2500	1,39	
3150	1,47	1,50
4000	1,42	
5000	1,54	

Absorptionsfläche



A_{Obj} Schallabsorptionsfläche in m^2 je Element
 Elementgröße: 6 Stk 585x585 mm

Prüfer: Carl Nyqvist Hallraum: Akustikwerkstan Hallraumvolumen: 200 m^3
 Rel. Luftfeuchtigkeit: 64/57% Temperatur: 18,7/19°C Prüfdatum: 29.05.2017
 Druckdatum: 07/2022